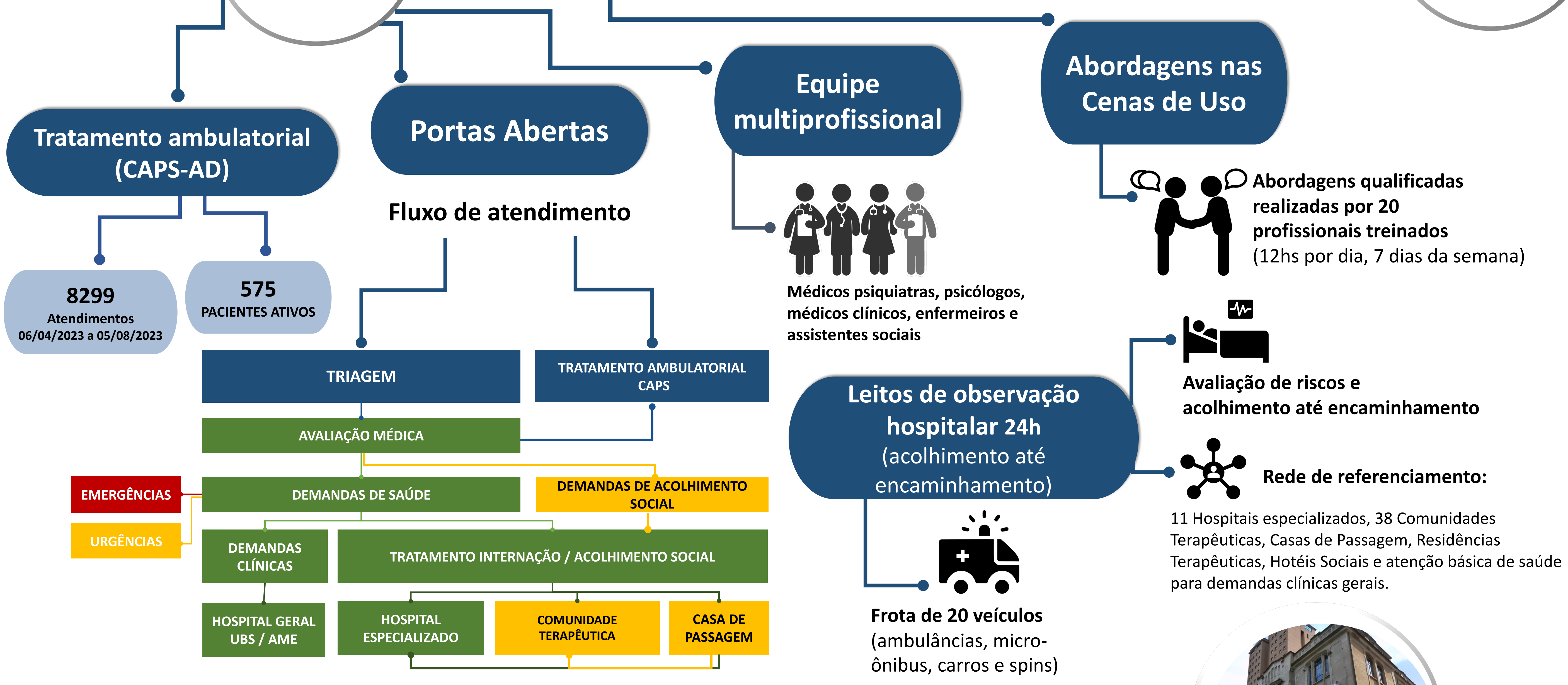




Hub de Cuidados em Crack e outras Drogas: Reestruturação de serviço de atendimento na Cena de Uso de São Paulo



Consumo de Substâncias

- 80% Consome crack
- 70% Consome cocaína
- 55,3% Alcoolistas
- 16,1% Consomem canabinóides sintéticos (K9, K2, K12 ou Spice) (372 pacientes - registro a partir de 30/05)

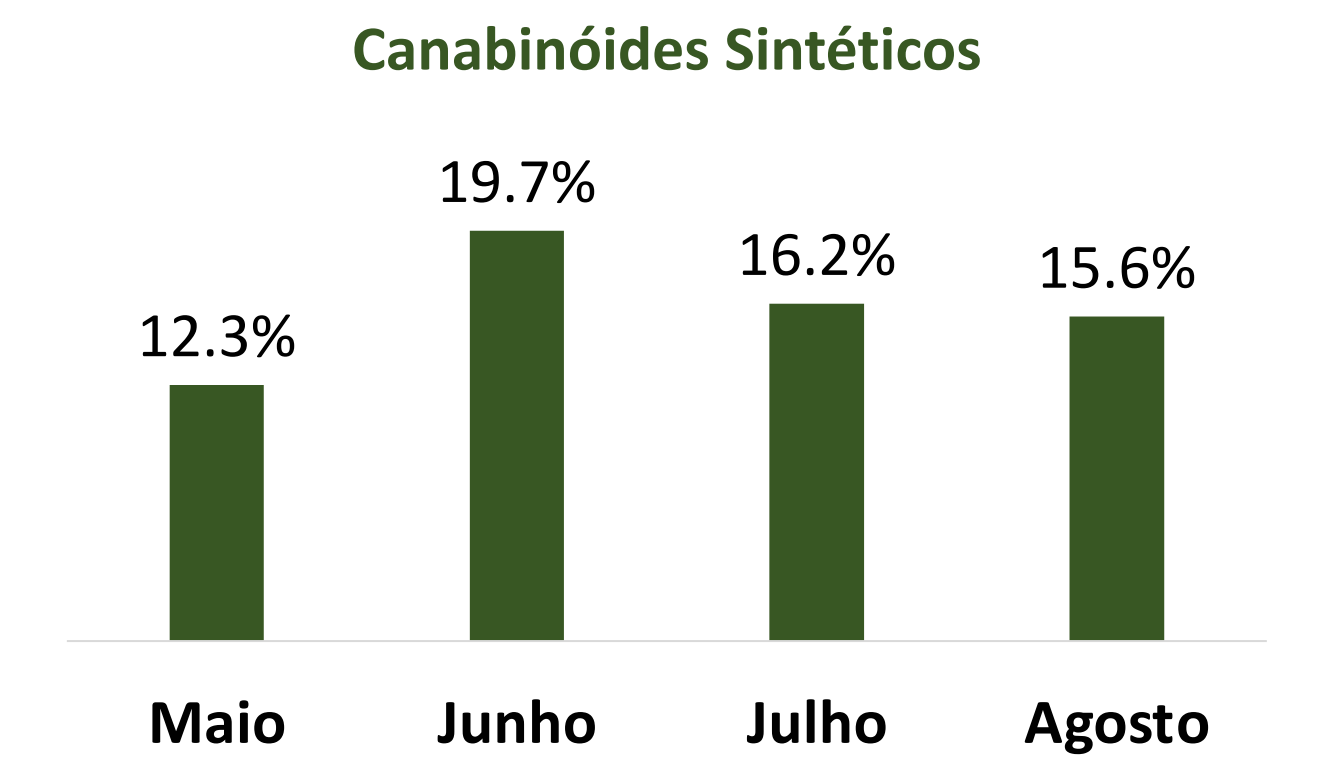
Vigilância Toxicológica

Perfil dos Pacientes

- 6 gestantes
- 77,2% em situação de rua
- 73,8% frequenta a cena de uso
- 87,6% Homens
- 10,1% Mulheres
- 2,3% Trans
- 0,7% 12 a 17 anos
- 11% 18 a 25 anos
- 85,4% 26 a 59 anos
- 2,9% 60 anos ou mais

Histórico de Tratamento

- 19,4% NUNCA havia feito nenhum tratamento na vida
- 22% Fez 5 tratamentos ou mais
- 28% NUNCA conseguiu ficar abstinente por mais de uma semana
- 18% conseguiu ficar um ano ou mais



Dependência (Escala ASSIST)

Nível de Risco	CRACK	COCAÍNA	MACONHA	OPIÓIDES	CANABINÓIDES SINTÉTICOS
BAIXO	29,6%	29,6%	44,4%	96,3%	86,2%
MODERADO	12,7%	25,4%	27,5%	3,2%	7,9%
ALTO	57,7%	47,6%	28%	0,5%	5,8%

3571 ENCAMINHAMENTOS
(06/04/2023 a 05/08/2023)

Análises toxicológicas de amostras de cabelo por GCMS (cromatografia gasosa acoplada à espectrometria de massas)

Substâncias Identificadas:

- Adulterantes do crack
- Bateria padrão (inclui opiáceos)
- Sintéticas clássicas (MDMA, MDA e LSD, 2C-C, 2C-I, 25B- NBOME)
- Canabidiol e canabinóides sintéticos (UR-144, JWH 073 e 5F-MDMB-PINACA)
- ATS's (Catinonas sintéticas, Feniletilaminas)
- Anestésicos dissociativos (Ketamina e GHB)

