



**AVALIAÇÃO**

# **Avaliação Neuropsicológica**

**MARIA DE FATIMA MONTEIRO**

**Neuropsicóloga do**

**Alamedas – Tratamento e Reabilitação da Dependência Química**



**Tratamento e Reabilitação da  
Dependência Química**



# Destques

- Neuropsicologia
- Avaliação Neuropsicológica
- Efeito do Crack
- Conclusão

# Áreas do Conhecimento

**Neurociência/Neurologia Cognitiva/ Psiquiatria/ Psicologia Cognitiva**



**Neuropsicologia / Neurotoxicidade**



**Perfil cognitivo-comportamental**



**Diagnóstico e tratamento**

# Neuropsicologia

Área da neurociência que investiga a função cerebral a partir do comportamento cognitivo, sensorial, motor, emocional e social do indivíduo. (Lezak 1992)

# Cognição

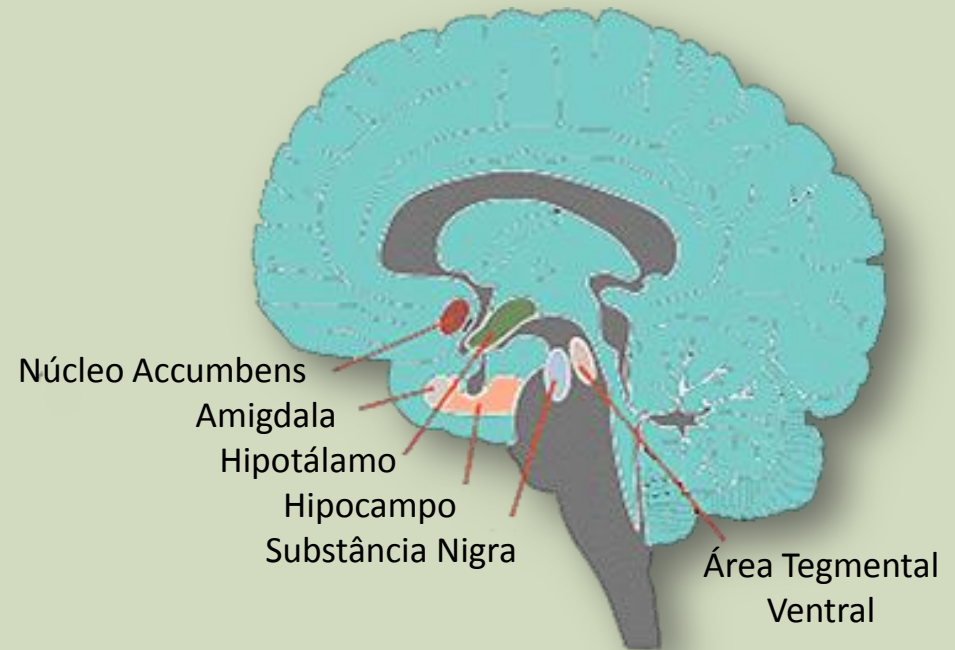
- O termo cognição é definido como o conjunto de atividades mentais que envolvem aquisição, armazenamento, retenção e uso do conhecimento (Caffarra e cols., 2002).
- Os processos mentais constituem os fundamentos da percepção, da atenção, da motivação, da ação, do planejamento e do pensamento, além do próprio aprendizado e da memória (Lezak, 1995).

# Crack x Cognição

## Neuropsicologia



## Neurotoxicidade



Diagnóstico

Dependência Química



Cognição

# Avaliação Neuropsicológica

Análise sistemática dos distúrbios de **comportamento** que se seguem a alterações da atividade cerebral normal, causados por doença, lesão, uso de **substâncias químicas**, acidentes, e/ou demais condições. (Engelhardt et al., 1995; Lezak et al., 2004).

# AN - Entrevista

Queixa

Uso do crack

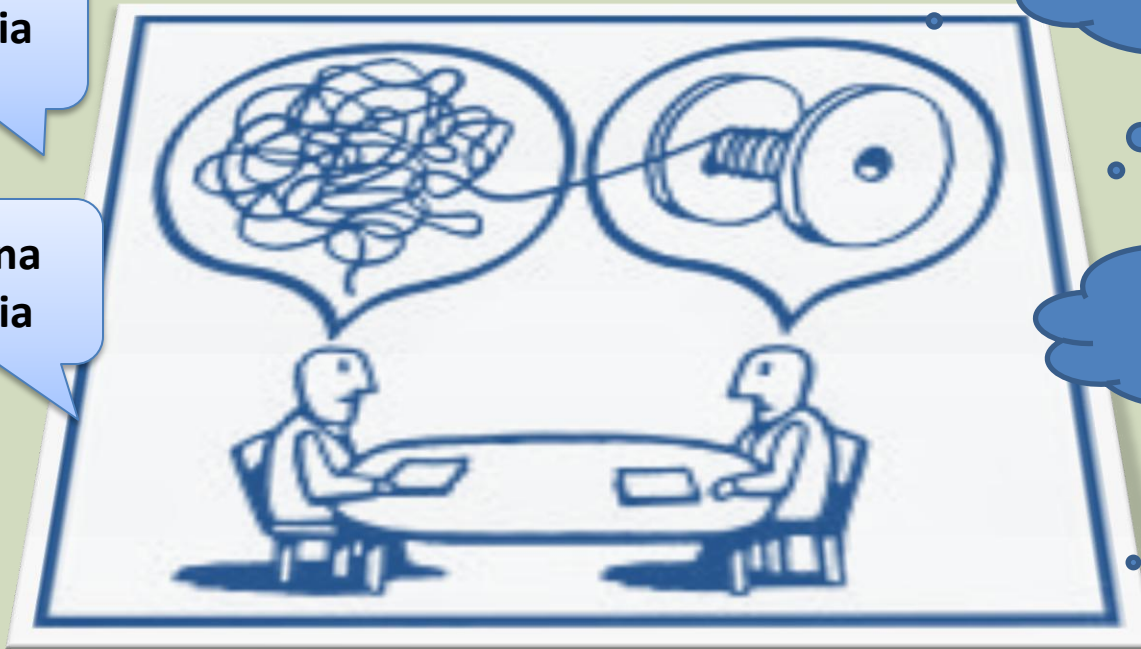
Família

Rotina diária

Comportamento

Comorbidade

Escolaridade



# AN - Testagem

- Aplicação de Baterias e Testes (WAIS III; Figura de Rey; Wisconsin; etc.)
- Escalas Comportamentais, Escalas de Humor, entre outras.
- Testes específicos.
- Instrumentos validados e normatizados para a população.
- Método comparativo com o padrão populacional.
- Deve ultrapassar o modelo das correlações estrutura-função.

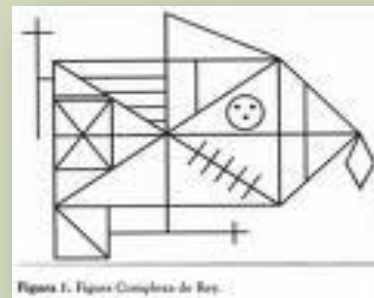
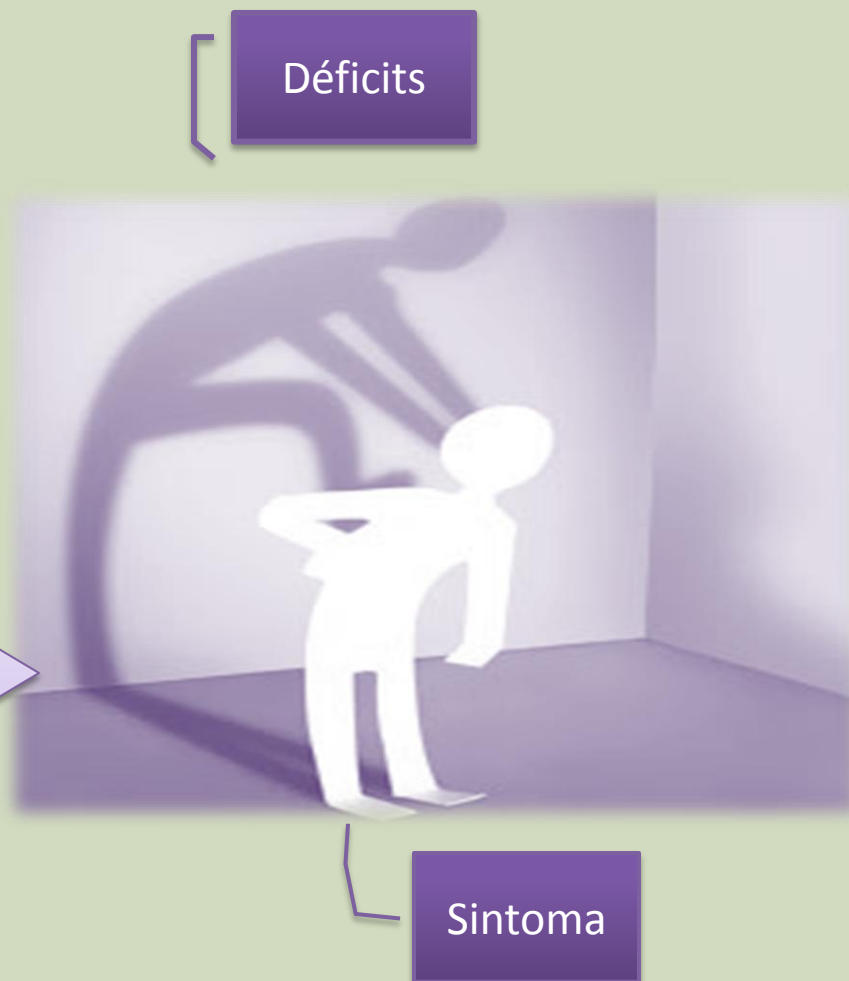
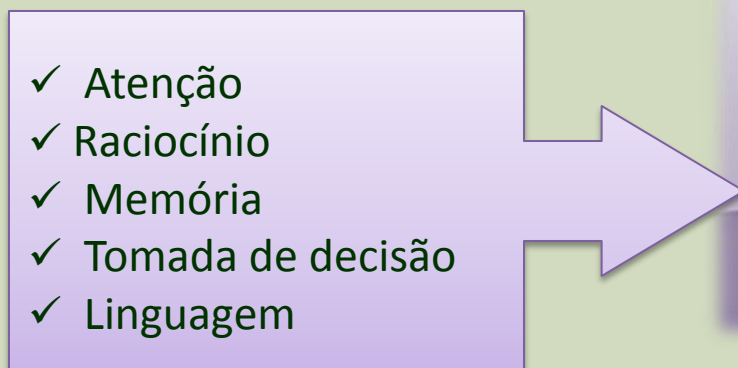


Figura 1. Figura Complexa de Rey.



# AN - Interpretação

- **REDE COGNITIVA** análogo a um sistema computacional



# AN - Devolutiva

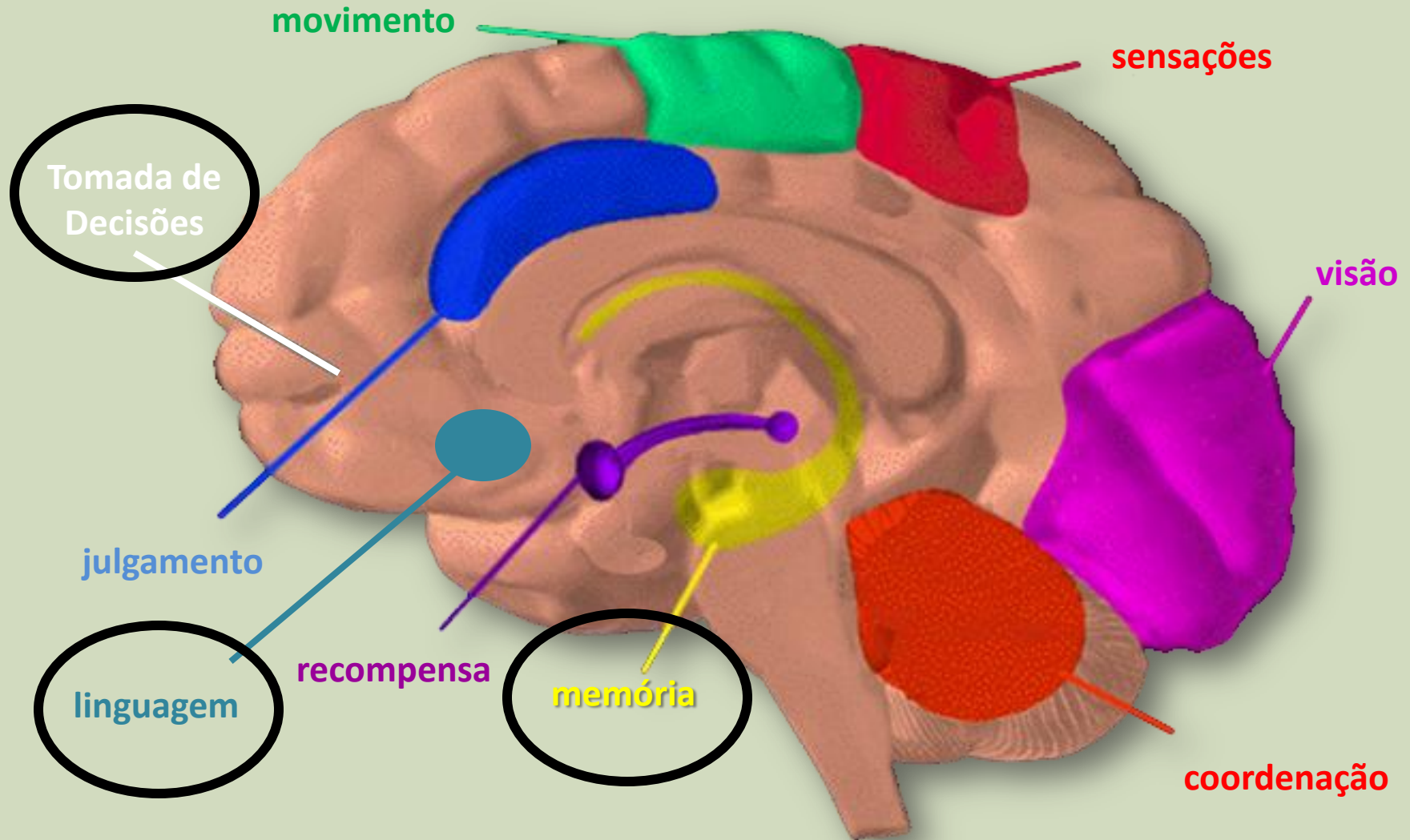
- Reflexão
- Sensibilização
- ✓ Indivíduo
- ✓ Família
- ✓ Equipe
- Cognição e o Crack.
- Compreensão das dificuldades
- Fragilização Cognitiva e comportamento
- Desempenho no meio ambiente
- Qualidade de engajamento nas atividades.



# Crack

- **Afeta as funções cognitivas**, atenção, memória e as funções executivas.
- **Prejuízos:**
  - ✓ velocidade de processamento da informação
  - ✓ resolução de problemas
  - ✓ julgamento e capacidade de abstração
  - ✓ tarefas de nomeação,
  - ✓ novas aprendizagens,
  - ✓ fluência verbal,
  - ✓ destreza manual
  - ✓ integração viso-motora
- **Déficits:** não podem ser ditos como permanentes
- **Abstinência:** a neuroquímica e o cérebro pode ser regularizados
- **Retornando** ao seu funcionamento normal o usuário pode recuperar as suas capacidades neuropsicológicas.
- **O Dano** neurológico depende do tempo, do padrão de uso da droga e cronicidade

# Funções Cognitivas



# Crack X Cognição

*Prejudicando o funcionamento do indivíduo*



*As alterações cognitivas*



*Comportamentos alterados*

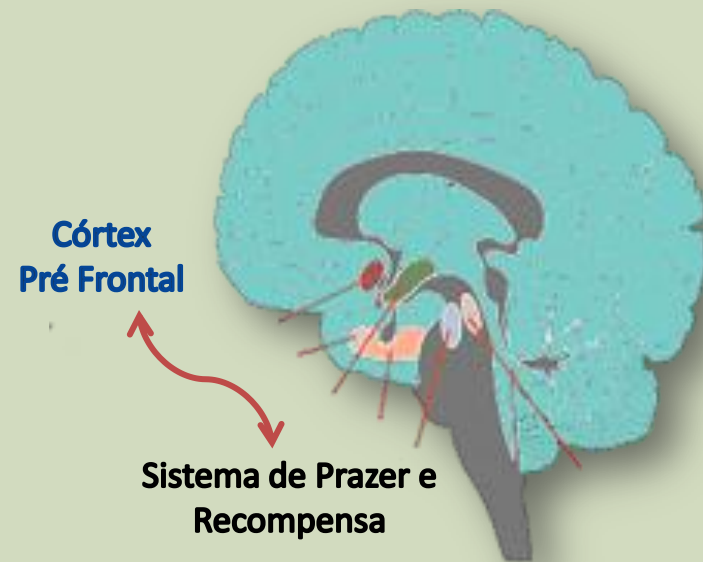


*Falhas na execução habilidades aprendidas*



# Crack x Déficit Cognitivo

- O risco de déficit é rápido
- Afeta o sistema de auto proteção, defesa e autocuidado
- Rebaixa a automonitoração
- Afeta a tomada de decisão
- Reduz as habilidades
- Diminui o valor da identidade e motivação
- Dificulta vínculo sócio-afetivo
- Diminui a capacidade de resolução de problemas



# AN - Conclusão

- Auxilia o diagnóstico diferencial
- Prejuízo na aderência ao tratamento
- Identificação de déficits auxilia a intervenção
- Delimita os riscos e orienta o tratamento
- Aumenta as chances de aproveitamento
- Avalia o impacto funcional
- Desenvolve estratégias de reabilitação
- Reconstrução da identidade



# Obrigada!

## Maria de Fatima Monteiro

Alamedas – Tratamento e Reabilitação da Dependência Química

[fatimamonteiro@clinicalamedas.com.br](mailto:fatimamonteiro@clinicalamedas.com.br)



[www.clinicalamedas.com.br](http://www.clinicalamedas.com.br)

(11) 3062-9516 / 3062-2485