

# EVOLUÇÃO DO CONSUMO OU CARREIRA

**MARCELO RIBEIRO** <sup>MSc</sup>

**UNIDADE DE PESQUISA EM ÁLCOOL E DROGAS (UNIAD)**

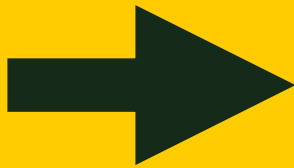
**UNIVERSIDADE FEDERAL DE SÃO PAULO (UNIFESP)**

# EVOLUÇÃO DO CONSUMO OU CARREIRA

## ETAPAS

## RITUAIS DE INICIAÇÃO

**INÍCIO**



- IDADE
- MOTIVOS
- CONTEXTO

**Indivíduos atendidos pelo sistema de saúde de Estocolmo  
(1971 - 1973)**

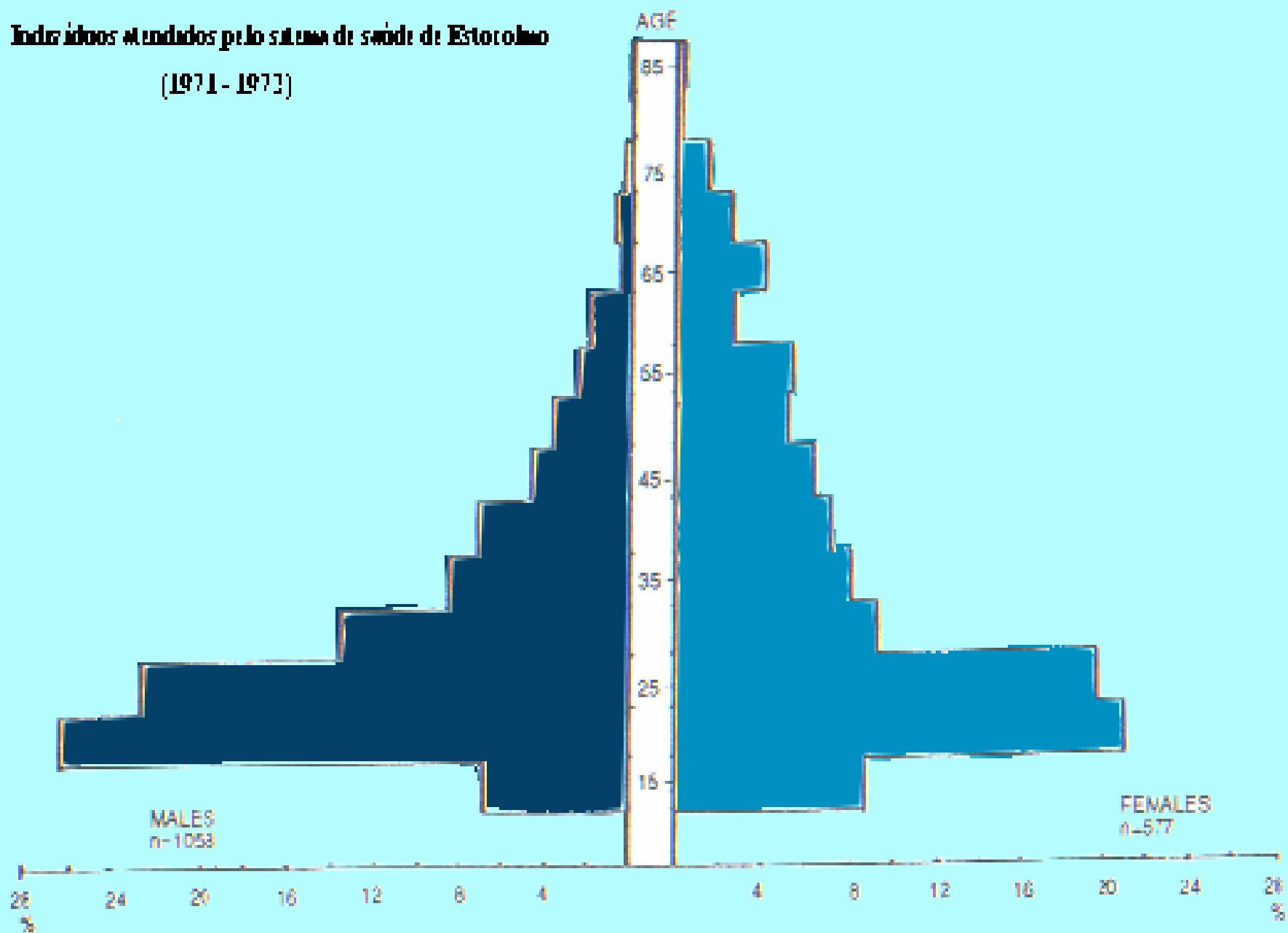
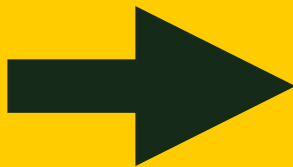


Fig. 1. Age and sex distribution for the follow-up group at the start of the observation period, 1973.

**INÍCIO**

- IDADE
- MOTIVOS
- CONTEXTO



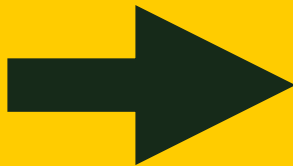
**PERÍODO DE USO CONTROLADO**



**ABANDONO, REDUÇÃO,  
USO CONTROLADO**

**INÍCIO**

- IDADE
- MOTIVOS
- CONTEXTO



**USO  
PROBLEMÁTICO**

- ABUSO
- DEPENDÊNCIA



**ABANDONO, REDUÇÃO,  
USO CONTROLADO**

1. JUSTIFICATIVA DO CONSUMO
2. MUDANÇA DE IDENTIDADE
3. REMOÇÃO DAS FORÇAS CONTRÁRIAS
4. DESENVOLVIMENTO DE STATUS E REPUTAÇÃO DENTRO DA NOVA CULTURA
5. DESCONSTRUÇÃO DA CULTURA ANTERIOR
6. O TESTE DO CONTROLE
7. RELEITURAS DAS CONSEQÜÊNCIAS
8. COMPLICAÇÕES JURÍDICAS
9. TRATAMENTO

**TRATAMENTO**

**ABANDONO OU REDUÇÃO  
(ESPONTANEAMENTE)**

**PERMANÊNCIA  
DO CONSUMO**

**USO  
PROBLEMÁTICO**

- ABUSO
- DEPENDÊNCIA

**ABANDONO, REDUÇÃO,  
USO CONTROLADO**

**INÍCIO**

- IDADE
- MOTIVOS
- CONTEXTO

1. JUSTIFICATIVA DO CONSUMO
2. MUDANÇA DE IDENTIDADE
3. REMOÇÃO DAS FORÇAS CONTRÁRIAS
4. DESENVOLVIMENTO DE STATUS E REPUTAÇÃO DENTRO DA NOVA CULTURA
5. DESCONSTRUÇÃO DA CULTURA ANTERIOR
6. O TESTE DO CONTROLE

**TRATAMENTO**

**TRATAMENTO**

**RECAÍDA**

**ABSTINÊNCIA**

**ABANDONO OU REDUÇÃO  
(ESPONTANEAMENTE)**

**PERMANÊNCIA  
DO CONSUMO**

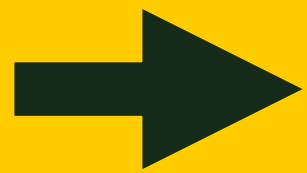
**USO  
PROBLEMÁTICO**

- ABUSO
- DEPENDÊNCIA

**INÍCIO**

- IDADE
- MOTIVOS
- CONTEXTO

**ABANDONO, REDUÇÃO,  
USO CONTROLADO**





LIFETIME SEVERITY INDEX—COCAINE

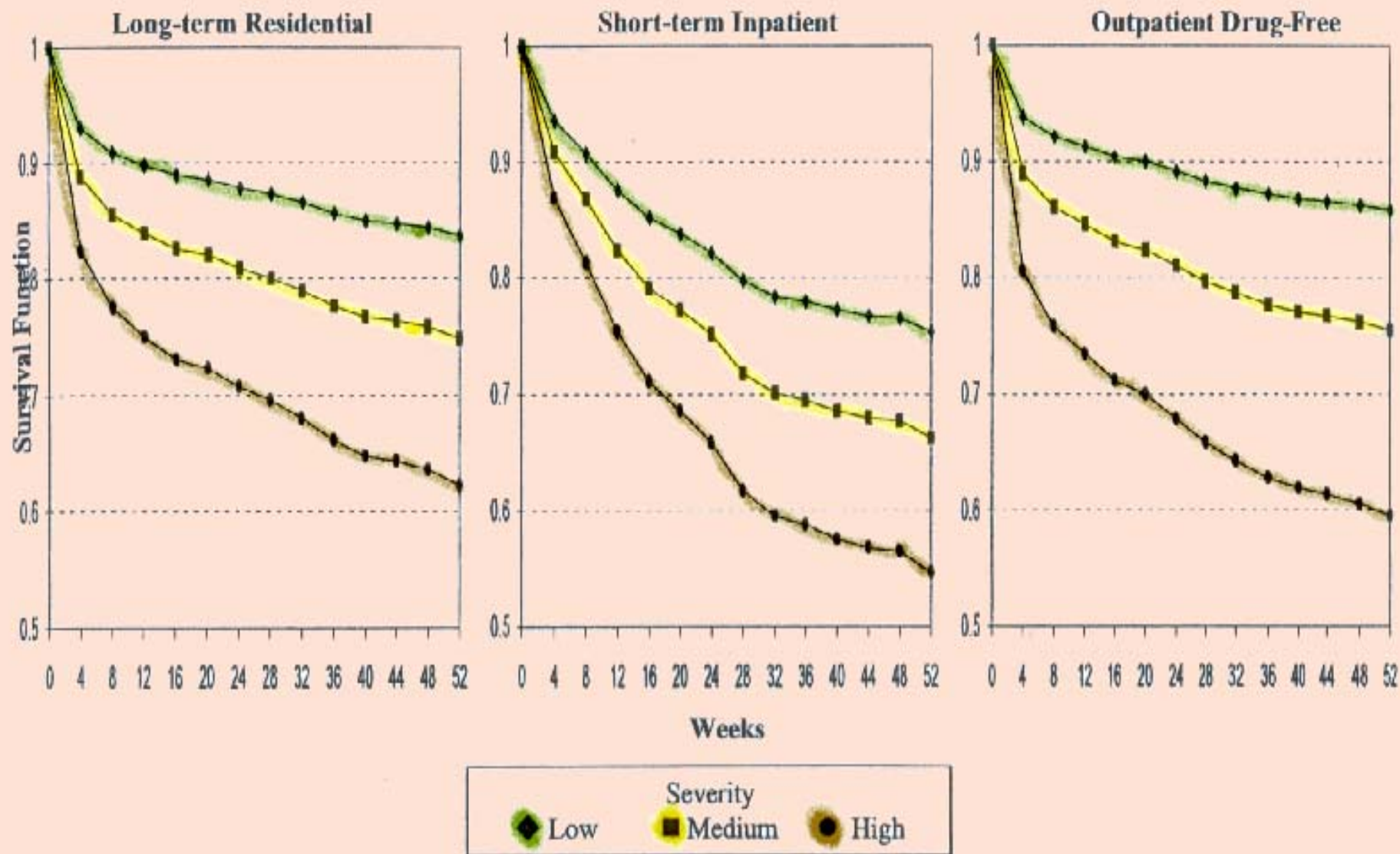


FIG. 1. Predicted survival (nonrelapse) at different severity levels within a 12-month follow-up period. Hser et al, 1999

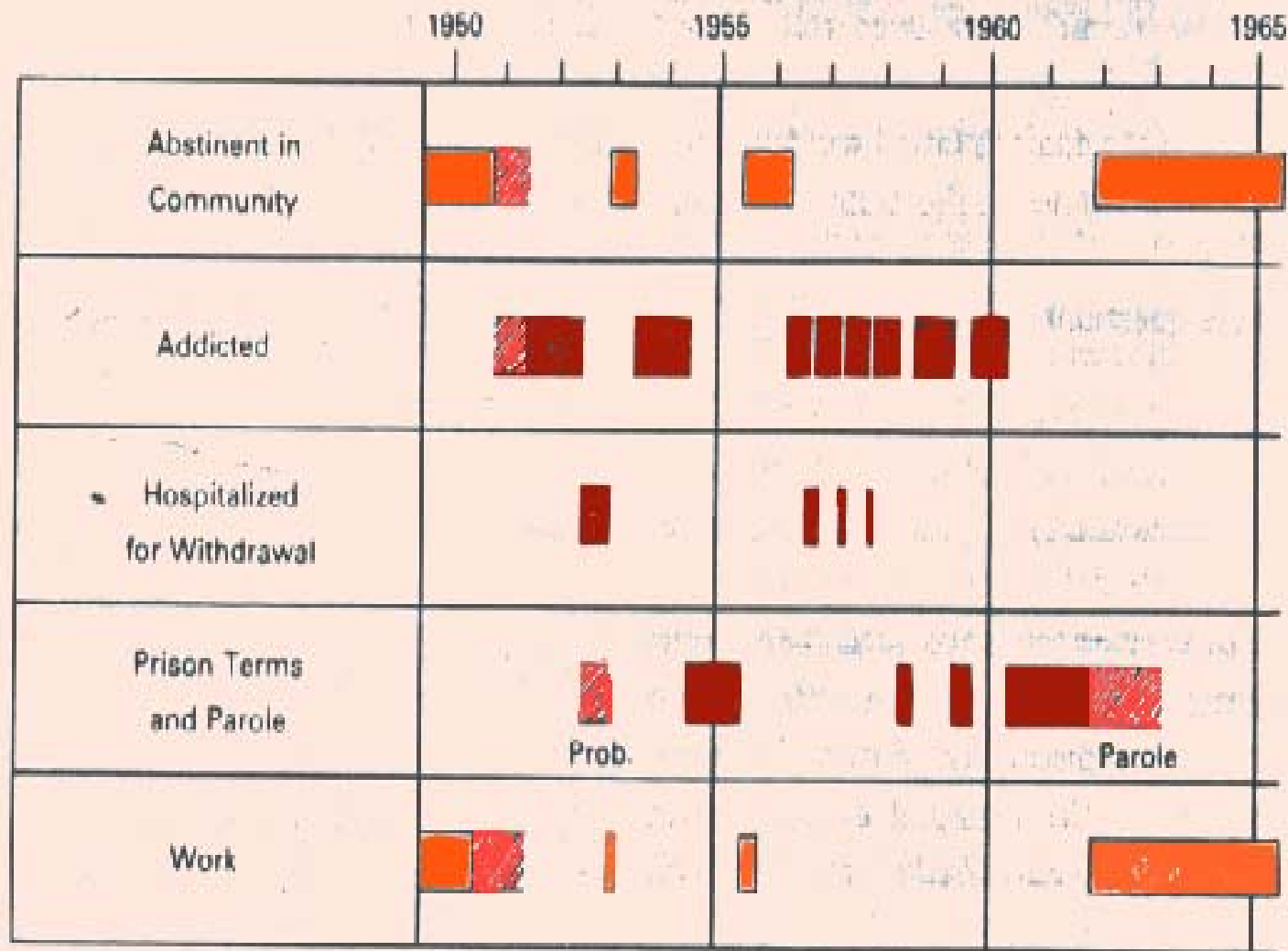


Figure 1. An idealized case history to illustrate the methods of data organization in a longitudinal study of narcotic addiction. By charting life events in this way, unanticipated correlations become apparent [originally published in H. STEINBERG (Ed.) (1969) *Scientific Basis of Drug Dependence*, p. 344 (London, J. & A. Churchill)].











## A CULTURA DA RECUPERAÇÃO

CENAS DO CAPÍTULO TRATAMENTO...